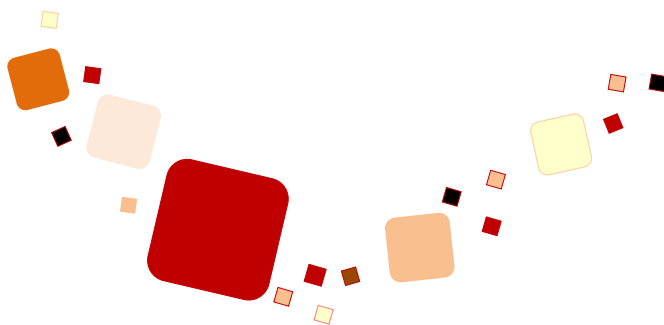


**Note explicative sur
le réseau *Audélia Conseil*,
son histoire, ses actions
et ses consultants**



I Le réseau de consultants Audélia Conseil

Créé en 2006 par Philippe VELUT sous le label « *des idées plus des hommes* », ce réseau de consultants a pris la dénomination de « *Audélia Conseil* » à son départ en retraite, en 2017.

Consultants d'*Audélia Conseil*, tous partagent un même ensemble de valeurs éthiques et professionnelles au travers d'une charte commune à laquelle chacun souscrit en intégrant le réseau *Audélia Conseil*. Forts de leurs complémentarités et de leurs expériences professionnelles diverses, ils mettent à disposition des associations et des organismes gestionnaires qui leur font confiance une expertise emprunte d'humanisme, de respect, d'écoute et de rigueur.

Audélia Conseil propose sur le territoire national une prestation diversifiée de conseil et d'accompagnement des structures sociales, sanitaires et médico-sociales, allant du management de transition à l'accompagnement des projets de structures et des refontes organisationnelles mais également au processus d'évaluation externe des établissements du secteur médico-social.

Depuis sa création en 2006, le réseau :

- ✓ a accompagné la mise en place de plusieurs démarches d'amélioration de la qualité, en particulier la phase de sélection et d'adaptation des référentiels d'autoévaluation. Il a été habilité pour l'évaluation externe par l'ANESM dès 2008 et s'est engagé dans la réalisation de nombreuses évaluations externes d'établissements médico-sociaux (65 établissements et services évalués entre 2013 et 2017).
- ✓ dispose d'une expertise organisationnelle croisée dans le champ sanitaire, dans le champ médico-social et social, de sorte à accompagner les structures multi-sites complexes comprenant des pôles sanitaires, médico-sociaux et/ou sociaux.
- ✓ accompagne de nombreuses associations, notamment celles organisées autour d'une direction générale avec agrément "frais de siège" pour des missions stratégiques et de développement. Les problématiques de recomposition de l'offre de santé, de positionnements territoriaux et de fusions figurent régulièrement parmi les thématiques traitées par le cabinet dans ce genre de missions.
- ✓ intervient également pour des missions de Directions par intérim, à la demande de ses clients et généralement sur des situations de départ précipité du cadre dirigeant de la structure considérée par l'intervention du cabinet.

Parmi les clients historiques de la société *Des Idées plus des Hommes*, et aujourd'hui d'*Audélia Conseil*, figure un nombre significatif d'associations et d'établissements pour lesquels ses consultants ont réalisé des missions et parmi eux :

- ✓ La Croix Rouge française (national)
- ✓ LADAPT (national)
- ✓ De nombreuses ADAPEI et APEI (ADAPEI-ARIA de Vendée, ADAPEI des Deux Sèvres, APEI de Kerchène le Fourniller (84), ADAPEI des Pyrénées Atlantiques, Unapei Alpes-Provence, Avenir Apei (78), Apei des Boucles de la Seine (92), Unapei de l'Oise, etc ...)
- ✓ L'Association Valentin Haüy (75)
- ✓ La Fondation des Amis de l'Atelier (ile de France)
- ✓ Association Addictions France (national)
- ✓ L'UGECAM (national).
- ✓ L'Entraide Union (national), etc...

2 *Audélia Conseil, un réseau expert du secteur sanitaire et médico-social :*

Le réseau *Audélia Conseil* tire sa force de la compétence et de la diversité de ses consultants qui, chacun par son histoire et son expérience professionnelle antérieure, apportent une véritable expertise dans le champ des établissements des secteurs social, médico-social et sanitaire.

En effet, au fur et à mesure des missions réalisées, le réseau *Audélia Conseil* a développé un réseau d'appui avec de nombreux partenaires dont certains ont souhaité porter le label *Audélia Conseil*.

Audélia Conseil est donc également une marque déposée, portée par plusieurs consultants (voir www.audelia-conseil.fr) qui agissent en synergie et peuvent présenter des compétences diversifiées.

Pour citer les plus actifs actuellement au sein du réseau :

- ✓ Vincent RENAULT
- ✓ Patrick CLAVEL
- ✓ Myriam GARING
- ✓ Brigitte LARZAT
- ✓ Joël EHRHART
- ✓ Jean-Paul DUPONT
- ✓ Dominique GOUBERT
- ✓ Jean CAVE
- ✓ Jean-Philippe BONNET

3 Des valeurs et une ambition à partager sont pour nous un facteur de réussite :

Le contexte qui prévaut généralement aux missions qui nous sont confiées comme les objectifs qui nous sont fixés nous semblent nécessiter davantage qu'un soutien technique ou méthodologique.

Réussir la mission proposée ne se résume pas à effectuer un transfert de méthode organisationnelle mais il s'agit bien de s'associer au processus et à la dynamique collective engagée.

Pour le réseau **Audélia Conseil** qui œuvre essentiellement dans le secteur associatif non lucratif, la mission de conseil et d'accompagnement ne prend tout son sens que si elle s'inscrit dans un ensemble de valeurs privilégiant :

- Le service rendu aux usagers,
- Le soutien au parcours des hommes qui apportent leur concours bénévole et professionnel au service des bénéficiaires.
- La meilleure utilisation possible des financements de la solidarité.

Le réseau **Audélia Conseil** privilégie donc les missions qui s'inscrivent dans une continuité et un cycle impliquant, à toutes les étapes, l'ensemble des parties prenantes (pouvoirs publics, élus, direction, usagers et partenaires) en vue de les fédérer et d'améliorer durablement le service rendu aux personnes.

Si les consultants du réseau disposent de méthodes et d'outils d'entreprise, leur objectif vise en premier lieu à ce que les préconisations viennent durablement soutenir l'action des institutions et des professionnels.

Enfin les consultants du réseau **Audélia Conseil** s'inscrivent dans une démarche bienveillante des parties prenantes qui font appel à eux et ils privilégient cette approche en considérant qu'il s'agit là d'une condition clé du succès et de l'efficacité de leurs propres missions.

Par ailleurs, le réseau **Audélia Conseil** s'inscrit dans une démarche de coopération et de partenariat avec d'autres consultants et cabinets intervenant dans le secteur et avec lesquels ils partagent une même approche déontologique de conseil tels les principaux suivants :



4 Les principales missions proposées par le réseau Audélia Conseil

L'équipe de consultants d'Audélia Conseil est composée de professionnels ayant acquis une expérience approfondie et une connaissance pointue des secteurs social, médico-social et sanitaire.

A ce titre, ils peuvent conseiller, assister et accompagner toutes sortes de structures et/ou organismes gestionnaires dans leurs demandes qu'elles soient stratégiques, organisationnelles, de Direction de transition ou d'évaluation.

Nos principales missions se répartissent essentiellement autour des 3 axes suivants :

4.1 Sur le champ stratégique et du développement

- ✓ Projet associatif, projet d'établissement
- ✓ Accompagnement au processus de fusion-absorption
- ✓ Accompagnement au regroupement de structures...
- ✓ Pilotage de projets, accompagnements aux appels à projets
- ✓ Accompagnement à l'organisation de coopérations (inter associatives, GHT...)
- ✓ Diagnostic stratégique interne et externe
- ✓ Etude de positionnement sur le territoire, de développement d'activité ...
- ✓ Coaching

4.2 Sur le champ managérial et de l'organisation

- ✓ Direction de transition (établissements, pôles d'activités, Directions Générales ...)
- ✓ Audit et diagnostic organisationnel et managérial
- ✓ Réorganisation managériale, de service
- ✓ Accompagnement à la conduite du changement
- ✓ Diagnostic sur l'efficacité des organisations

4.3 Sur le champ de l'évaluation, de la qualité et de la formation

- ✓ Evaluation externe
- ✓ Evaluation interne, élaboration des plans d'amélioration de la qualité
- ✓ Formation professionnelle

Vincent RENAULT
Consultant associé Audélia Conseil

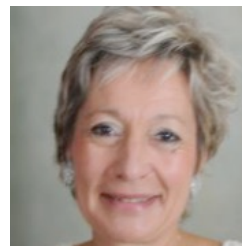
5 Annexe : Les principaux consultants en cours de mission avec Audélia Conseil



Vincent RENAULT
Consultant associé depuis 2012



Patrick CLAVEL
Consultant associé depuis 2012



Myriam GARING
Consultante associée depuis 2017



Julian MOR
Consultant associé depuis 2019



Brigitte LARZAT
Consultante associée depuis 2017



Dominique GOUBERT
Consultant associé depuis 2020



Joël EHRHART
Consultant associé depuis 2018



Jean CAVE
Consultant associé depuis 2020



Jean-Paul DUPONT
Consultant associé depuis 2017